



Администрация Пермского муниципального округа Пермского края
Комитет имущественных отношений

РАСПОРЯЖЕНИЕ

16.10.2024

№ 3528

Об установлении публичного сервитута на часть земельного участка

В соответствии со ст. 23, гл. V.7 Земельного кодекса Российской Федерации, Федеральным законом от 25.10.2001 № 137-ФЗ «О введении в действие Земельного кодекса Российской Федерации», пп. 3.2.5 п. 3.2 разд. 3 Положения о комитете имущественных отношений администрации Пермского муниципального округа, утвержденного решением Думы Пермского муниципального округа Пермского края от 29.11.2022 № 48, на основании ходатайства акционерного общества «Газпром газораспределение Пермь» (ИНН 5902183841, ОГРН 1025900512670) (далее - АО «Газпром газораспределение Пермь») от 01.10.2024 № 13773:

1. Установить в интересах АО «Газпром газораспределение Пермь» публичный сервитут площадью 573 кв.м на часть земельного участка:

- с кадастровым номером 59:32:3250019:778 (573 кв.м), расположенный по адресу: Пермский край, Пермский р-н, Култаевское с/п, СНП «Черёмушки».

Цель: Строительство линейного объекта системы газоснабжения для организации подключения (технологического присоединения) к сетям инженерно-технического обеспечения жилого дома: «Газопровод-ввод до границы земельного участка по адресу: Пермский край, м.о. Пермский, с. Култаево, тер. СНТ Черемушки, д. 48/3 (под строительство газопровода давлением до 1,2 Мпа, для размещения которого не требуется разрешения на строительство)».

Срок: 10 лет.

2. Утвердить границы публичного сервитута земельного участка, указанного в п. 1 настоящего распоряжения, согласно прилагаемой схеме расположения границ публичного сервитута.

3. Срок, в течение которого использование указанных в п. 1 настоящего распоряжения земельного участка в соответствии с его разрешенным использованием будет невозможно или существенно затруднено в связи с осуществлением сервитута – 1 (один) месяц.

4. Порядок установления зон с особыми условиями использования территорий и содержание ограничений прав на земельные участки в границах таких зон установлен Постановлением Правительства РФ от 20.11.2000 № 878 «Об утверждении правил охраны газораспределительных сетей». Охранная зона газораспределительной сети - территория с особыми условиями использования, устанавливаемая вдоль трасс газопроводов и вокруг других объектов газораспределительной сети в целях обеспечения нормальных условий ее эксплуатации и исключения возможности ее повреждения.

5. Плата за публичный сервитут устанавливается в соответствии с Федеральным законом от 29.07.1998 № 135-ФЗ (ред. от 19.12.2022) «Об оценочной деятельности в Российской Федерации» и методическими рекомендациями, утверждёнными приказом Минэкономразвития России от 04.06.2019 № 321.

6. Комитету имущественных отношений администрации Пермского муниципального округа в течение 5 рабочих дней со дня подписания настоящего распоряжения:

6.1. направить настоящее распоряжение в Управление Федеральной службы государственной регистрации, кадастра и картографии по Пермскому краю;

6.2. направить настоящее распоряжение в АО «Газпром газораспределение Пермь»;

6.3. разместить настоящее распоряжение на официальном сайте Пермского муниципального округа в информационно-телекоммуникационной сети «Интернет» (www.permokrug.ru).

7. АО «Газпром газораспределение Пермь» привести земельные участки в состояние пригодное для использования в соответствии с разрешенным использованием в срок не позднее 3 (трех) месяцев после завершения строительства или эксплуатации инженерного сооружения, для размещения которого был установлен публичный сервитут.

8. Настоящее распоряжение вступает в силу со дня его подписания.

9. Контроль исполнения распоряжения возложить на заместителя председателя комитета М.В. Королеву.

Председатель комитета



Е.А. Демидова

СХЕМА РАСПОЛОЖЕНИЯ ГРАНИЦ ПУБЛИЧНОГО СЕРВИТУТА

«Газопровод-ввод до границы земельного участка по адресу: Пермский край, м.о. Пермский, с. Култаево, тер. СНТ Черемушки, д. 48/3 (под строительство газопровода давлением до 1,2 Мпа, для размещения которого не требуется разрешения на строительство)»

Местоположение: Пермский край, м.о. Пермский, с. Култаево, тер. СНТ Черемушки

Площадь публичного сервитута: 573 кв.м.

Категория земель: земли населенных пунктов

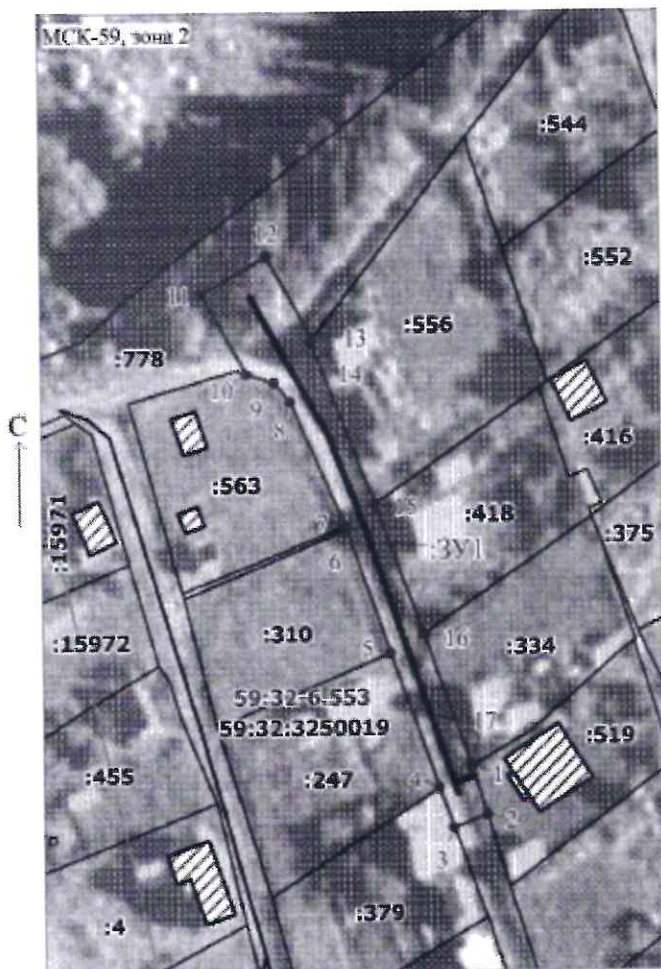
Каталог координат, м

Система координат: МСК-59, зона 2

Метод определения координат - Геодезический

- Условные обозначения:**
- .3У1 - Проектные границы публичного сервитута
 - * 1 - Обозначение характерной точки проектной границы публичного сервитута
 - :519 - Границы и номер земельного участка, сведения о которых внесены в ЕГРН
 - 59:32:3250019 - Номер кадастрового квартала
 - 59:32-6-553 - Границы и учетный номер зоны с особыми условиями использования территории, сведения о которых внесены в ЕГРН
 - Проектное местоположение инженерного сооружения

№ точки границы	X	Y	Средняя квадратическая погрешность положения характерной точки (Мп), м
1	506622.37	2212670.90	0.1
2	506615.18	2212673.11	0.1
3	506613.39	2212668.23	0.1
4	506619.13	2212666.13	0.1
5	506639.16	2212659.07	0.1
6	506657.08	2212652.78	0.1
7	506657.50	2212652.59	0.1
8	506675.91	2212644.56	0.1
9	506678.61	2212642.26	0.1
10	506679.93	2212638.25	0.1
11	506691.72	2212631.62	0.1
12	506697.12	2212641.20	0.1
13	506685.16	2212647.94	0.1
14	506684.69	2212647.58	0.1
15	506660.86	2212656.97	0.1
16	506641.90	2212663.99	0.1
17	506622.75	2212670.78	0.1
1	506622.37	2212670.90	0.1



Масштаб 1:1000

Описание границ смежных землепользователей:
 От точки n1 до точки n2 - земельный участок с кадастровым номером 59:32:3250019:519
 От точки n2 до точки n3 - земельный участок с кадастровым номером 59:32:3250019:778
 От точки n3 до точки n4 - земельный участок с кадастровым номером 59:32:3250019:379
 От точки n4 до точки n5 - земельный участок с кадастровым номером 59:32:3250019:247
 От точки n5 до точки n6 - земельный участок с кадастровым номером 59:32:3250019:310
 От точки n6 до точки n7 - земли общего пользования
 От точки n7 до точки n10 - земельный участок с кадастровым номером 59:32:3250019:563
 От точки n10 до точки n13 - земельный участок с кадастровым номером 59:32:3250019:778
 От точки n13 до точки n15 - земельный участок с кадастровым номером 59:32:3250019:556
 От точки n15 до точки n16 - земельный участок с кадастровым номером 59:32:3250019:418
 От точки n16 до точки n1 - земельный участок с кадастровым номером 59:32:3250019:334

